



Profesjonalne i trwałe hydroizolacje w budownictwie



Masy uszczelniające DisboPROOF – łatwe w obróbce.

DisboPROOF
Uszczelnianie budynków

TREŚĆ

4

Wysoka jakość materiału
zapewnia skuteczną
hydroizolację

5

DisboPROOF – obszary
zastosowań

6

Uniwersalne, mineralne
hydroizolacje do piwnic

7

DisboPROOF 712 i 715

8

Uniwersalne, mineralne
hydroizolacje do elementów
zabudowanych

9

Uniwersalne, mineralne
hydroizolacje do parkingów
wielopoziomowych

10

Hydroizolacje
bitumiczne do piwnic

11

DisboPROOF 702 i 705

12

DisboPROOF 706 i 707

13

DisboPROOF 700 i akcesoria

14

DisboPROOF 710
i zestawienie norm



Przestrzeń mieszkalna i jakość życia w suchej piwnicy dzięki DisboPROOF

Wielu inwestorów zadaje sobie na początku pytanie, czy budować piwnicę, czy też nie. Kto jednak postawi swój dom bez piwnicy, potem już nigdy nie ma tej możliwości. Tej dalekosiężnej decyzji już nie można cofnąć. Czy to jako poszerzenie przestrzeni mieszkalnej, miejsce spędzania czasu wolnego, pralni, miejsce użytkowania nowoczesnych domowych instalacji technicznych (fotowoltaika, ogrzewanie pelletem, zbiornik wody deszczowej...), oazę wellness lub fitness – z piwnicą zyskujesz na przestrzeni mieszkalnej i na możliwościach.

Inwestycja w piwnicę opłaca się w każdym przypadku i sprawia, że mamy po prostu więcej powierzchni do zagospodarowania swoimi pomysłami.

Agenci i rzeczoznawcy nieruchomości potwierdzają: piwnica pozytywnie wpływa na wartość odsprzedaży domu. Prócz tego zapewnia lepszą izolację akustyczną w domu i idealne wykorzystanie powierzchni działki, dzięki czemu pozostaje więcej miejsca na ogród.

DisboPROOF oferuje teraz idealne portfolio produktów do profesjonalnego uszczelniania budynków od piwnicy po dach.

Stawiamy na jakość i unikamy szkód pośrednich

Ochrona przed przykrymi niespodziankami

W przypadku elementów stykających się z gruntem jakość popłaca, bo w tym obszarze Twojego budynku ryzyko jest ekstremalnie wysokie. Ewentualne szkody są wykrywane dopiero później, a ich naprawa jest wielkonakładowa i kosztowna. Tu działa przysłowie „Kto buduje tanio, buduje drogo“. Warto dołożyć kilkaset złotych więcej i mieć pewność wysokiej jakości zastosowanych materiałów. Pod względem ryzyka przenikania wilgoci do piwnicy ważne jest, aby chronić budynek od podstaw. Produkty uszczelniające wysokiej jakości pozwalają optymalnie zabezpieczyć piwnice przed oddziaływaniem wody. Wykorzystaj tę szansę, bo masz ją tylko raz!

Właściwe rozwiązanie dla każdej piwnicy

Dla różnych wymagań każdego placu budowy oferujemy produkty jedno- lub dwuskładnikowe. Niskie temperatury i trudne warunki schnięcia wymagają użycia produktów dwuskładnikowych, natomiast powłoki jednoskładnikowe są preferowane przy obróbce maszynowej lub letnich temperaturach. Zgodne z normą uszczelnienie piwnicy według ÖNORM 3692 albo DIN 18533 zapewnia największą możliwą ochronę Twojego domu. Dużą rolę odgrywają przy tym przekrywanie pęknięć, bezrozpuszczalnikowość i duża elastyczność. Nasze produkty oferują wszystkie te benefity!



DisboPROOF hydroizolacje do budynków

W obszernym asortymencie hydroizolacji do budynków DisboPROOF oferujemy doskonałe uszczelnienie od piwnicy po dach.

Czy będą to uniwersalne, mineralne hydroizolacje, czy hydroizolacje do piwnicy na bazie bitumicznej: wszystkie są zbadane pod kątem zgodności z odpowiednimi normami i dają ochronę przed wnikającą wilgocią.



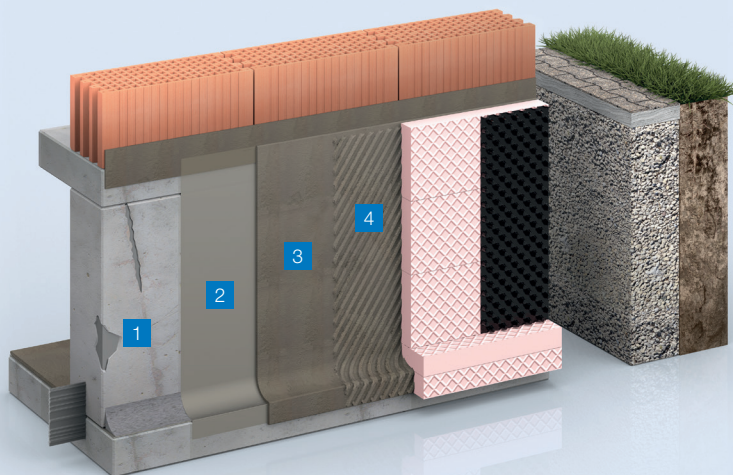
- Do uszczelniania piwnic
- Do uszczelniania cokołów (strefa bryzgów wody)
- Jako zbrojąca masa szpachlowa
- Do uszczelnień poziomych i pionowych
- Do uszczelnień pod płytkami wewnątrz i na zewnątrz
- Do uszczelniania okien i drzwi na poziomie gruntu
- Jako klej do płyt izolacyjnych

Uniwersalne, mineralne hydroizolacje do piwnic

Nasze uniwersalne, mineralne hydroizolacje łączą najlepsze właściwości bitumicznych powłok grubowarstwowych i mineralnych zapraw uszczelniających. Spełniają one wszystkie wymagania norm, a prócz tego mogą być pomalowane i otynkowane, co pozwala wykonać uszczelnienie piwnicy i cokołu tym samym materiałem. Ponadto obok uszczelniania piwnic mogą one być stosowane wielofunkcyjnie do uszczelniania posadzek i ścian.

DIN 18533:

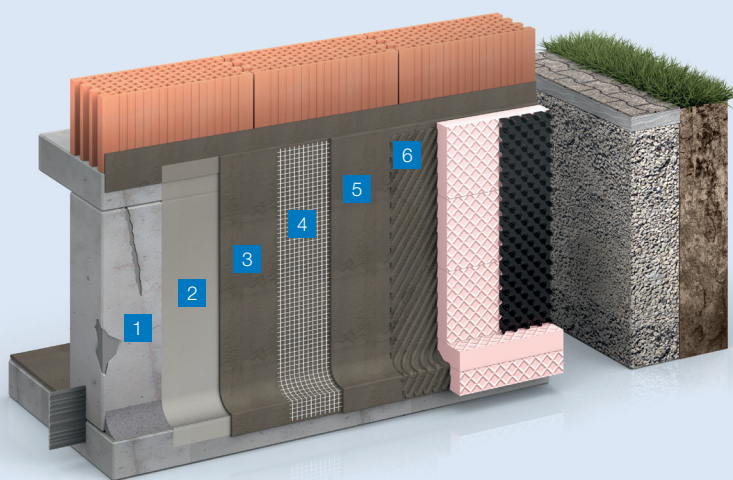
Uszczelnianie piwnic, klasa oddziaływania wody W1-E, W4-E



- 1 Utworzenie faset np. z zaprawy konstrukcyjnej DisboCRET® 547
- 2 Gruntowanie preparatem DisboPROOF® 710 Mflex Primer
- 3 1. + 2. warstwa uszczelnienia DisboPROOF® 712 Mflex 1KD albo DisboPROOF® 715 Mflex 2KD
- 4 Przyklejenie płyt izolacyjnych DisboPROOF® 715 Mflex 2KD

DIN 18533:

Uszczelnianie piwnic, klasa oddziaływania wody W3-E, W2.1-E



- 1 Utworzenie faset np. z zaprawy konstrukcyjnej DisboCRET® 547
- 2 Gruntowanie preparatem DisboPROOF® 710 Mflex Primer
- 3 1. warstwa uszczelnienia DisboPROOF® 712 Mflex 1KD albo DisboPROOF® 715 Mflex 2KD
- 4 Wkładka wzmacniająca np. tkanina szklana DisboADD® 978
- 5 2. warstwa uszczelnienia DisboPROOF® 712 Mflex 1KD albo DisboPROOF® 715 Mflex 2KD
- 6 Przyklejenie płyt izolacyjnych DisboPROOF® 715 Mflex 2KD

Konstrukcja symboliczna, konstrukcja rzeczywista powinna być przygotowana zgodnie z projektem.

DisboPROOF® 712 Mflex 1KD

Wysoco elastyczny, bezrozpuszczalnikowy materiał uszczelniający dostępny w szarym kolorze, modyfikowany polimerami, przekrywający pęknięcia, do niezawodnego uszczelniania budynków w obszarze piwnic, ścian i posadzek. Uszczelnienie poziome, zbrojona masa szpachlowa i uszczelnienie cokołu (od bryzgów wody).

Właściwości

- 1-składnikowy
- Gotowy do użytku
- Może być malowany i tynkowany



CE



Dane produktu

Wielkość opakowania	22 kg
Kolory	szary

Wyciąg z badań

- ▶ **EN 14891** Uszczelnienie w połączeniu z płytkami ceramicznymi
- ▶ Zgodny z **DIN 18533** „Uszczelnienia elementów budowlanych stykających się z gruntem”
- ▶ Zbadany na CE według **EN 15814**

DisboPROOF® 715 Mflex 2KD

Wzmocniony włóknem węglowym, wysoco elastyczny, reaktywny materiał uszczelniający, bezrozpuszczalnikowy, modyfikowany polimerami, przekrywający pęknięcia, z hydraulicznie wiążącym proszkiem, do wielofunkcyjnego uszczelniania budynków w obszarze piwnic, balkonu i ściany. Uszczelnianie poziome, zbrojona masa szpachlowa, uszczelnianie cokołów, przyklejanie płyt izolacyjnych, uszczelnianie zbiorników. Zbadany jako PMBC i MDS. Szczelny przy ujemnym ciśnieniu wody (faza budowy). Produkt ten łączy w sobie pozytywne właściwości materiałów PMBC i elastycznych mineralnych zapraw uszczelniających (MDS).

Właściwości

- 2-składnikowy
- Zbadany według norm do wielu zastosowań
- Może być malowany i tynkowany
- Przyczepny do prawie wszystkich podłoży
- Może być stosowany jako PMBC i MDS



CE



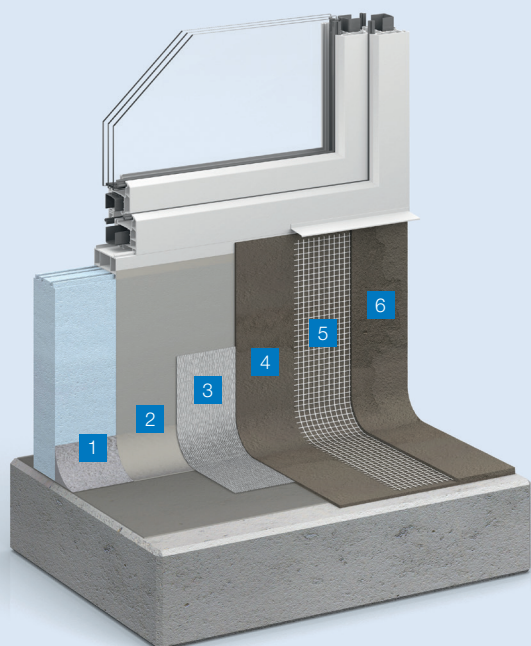
Dane produktu

Wielkość opakowania	18 kg
Kolory	szary

Wyciąg z badań

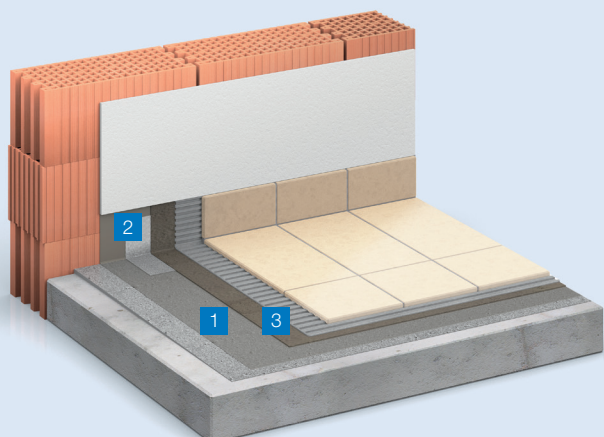
- ▶ **EN 14891** Uszczelnienie w połączeniu z płytkami ceramicznymi
- ▶ Zgodny z **DIN 18533** „Uszczelnienia elementów stykających się z gruntem”
- ▶ Zbadany na CE według **EN 15814**

Uniwersalne, mineralne hydroizolacje do elementów zabudowanych i pod płytki ceramiczne



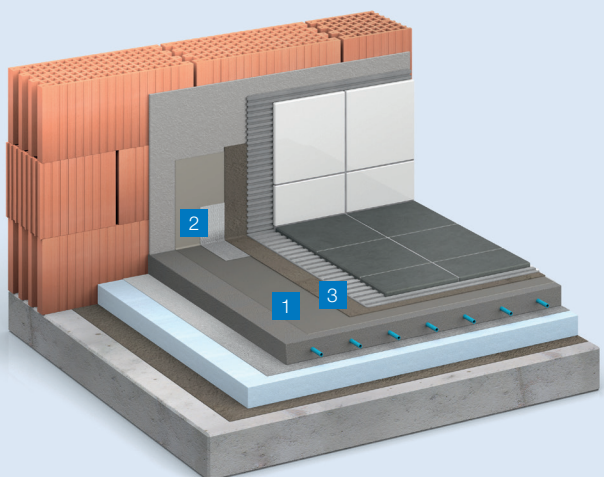
Uszczelnianie elementów zabudowanych, np. okien na poziomie gruntu („uszczelnienie portalowe”)

- 1 Utworzenie faset np. z zaprawy konstrukcyjnej DisboCRET® 547
- 2 Warstwa podkładowa DisboPROOF® 710 Mflex Primer
- 3 Opcjonalnie: wzmocnienie naroży np. taśmą butylową DisboADD® 976
- 4 1. warstwa uszczelniająca DisboPROOF® 712 Mflex 1KD albo DisboPROOF® 715 Mflex 2KD
- 5 Wkładka wzmocniająca np. tkanina szklana DisboADD® 978
- 6 2. warstwa uszczelniająca DisboPROOF® 712 Mflex 1KD albo DisboPROOF® 715 Mflex 2KD



EN 14891: Uszczelnianie w połączeniu z ceramicznymi płytkami i okładzinami z płyt w obszarze zewnętrznym

- 1 Warstwa podkładowa DisboPROOF® 710 Mflex Primer
- 2 Opcjonalnie: wzmocnienie naroży np. taśmą butylową DisboADD® 976
- 3 Dwie warstwy uszczelnienia DisboPROOF® 712 Mflex 1KD albo DisboPROOF® 715 Mflex 2KD



EN 14891: Uszczelnianie w połączeniu z ceramicznymi płytkami i okładzinami z płyt w obszarze wewnętrznym

- 1 Warstwa podkładowa DisboPROOF® 710 Mflex Primer
- 2 Opcjonalnie: wzmocnienie naroży np. taśmą butylową DisboADD® 976
- 3 Dwie warstwy uszczelniającej DisboPROOF® 712 Mflex 1KD albo DisboPROOF® 715 Mflex 2KD

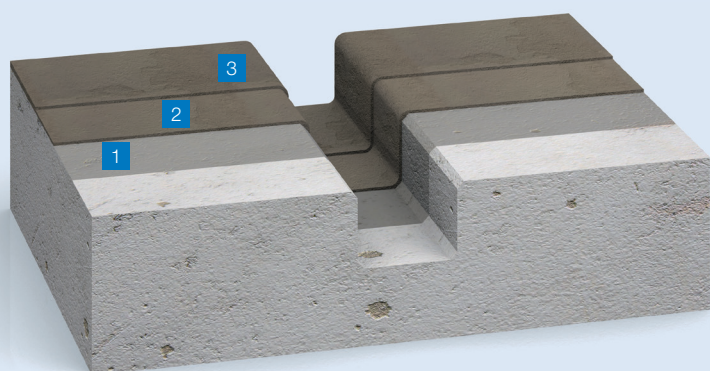
Konstrukcja symboliczna, konstrukcja rzeczywista powinna być przygotowana zgodnie z projektem.

Uniwersalne, mineralne hydroizolacje do garaży podziemnych/budynków parkingowych



Uszczelnianie słupów i stóp fundamentowych

- 1 Utworzenie faset np. z zaprawy konstrukcyjnej DisboCRET® 547
- 2 Gruntowanie DisboPROOF® 710 Mflex Primer
- 3 Opcjonalnie: wzmocnienie naroży taśmą butylową DisboADD® 976
- 4 1. warstwa uszczelniająca DisboPROOF® 712 Mflex 1KD albo DisboPROOF® 715 Mflex 2KD
- 5 2. warstwa uszczelniająca DisboPROOF® 712 Mflex 1KD albo DisboPROOF® 715 Mflex 2KD



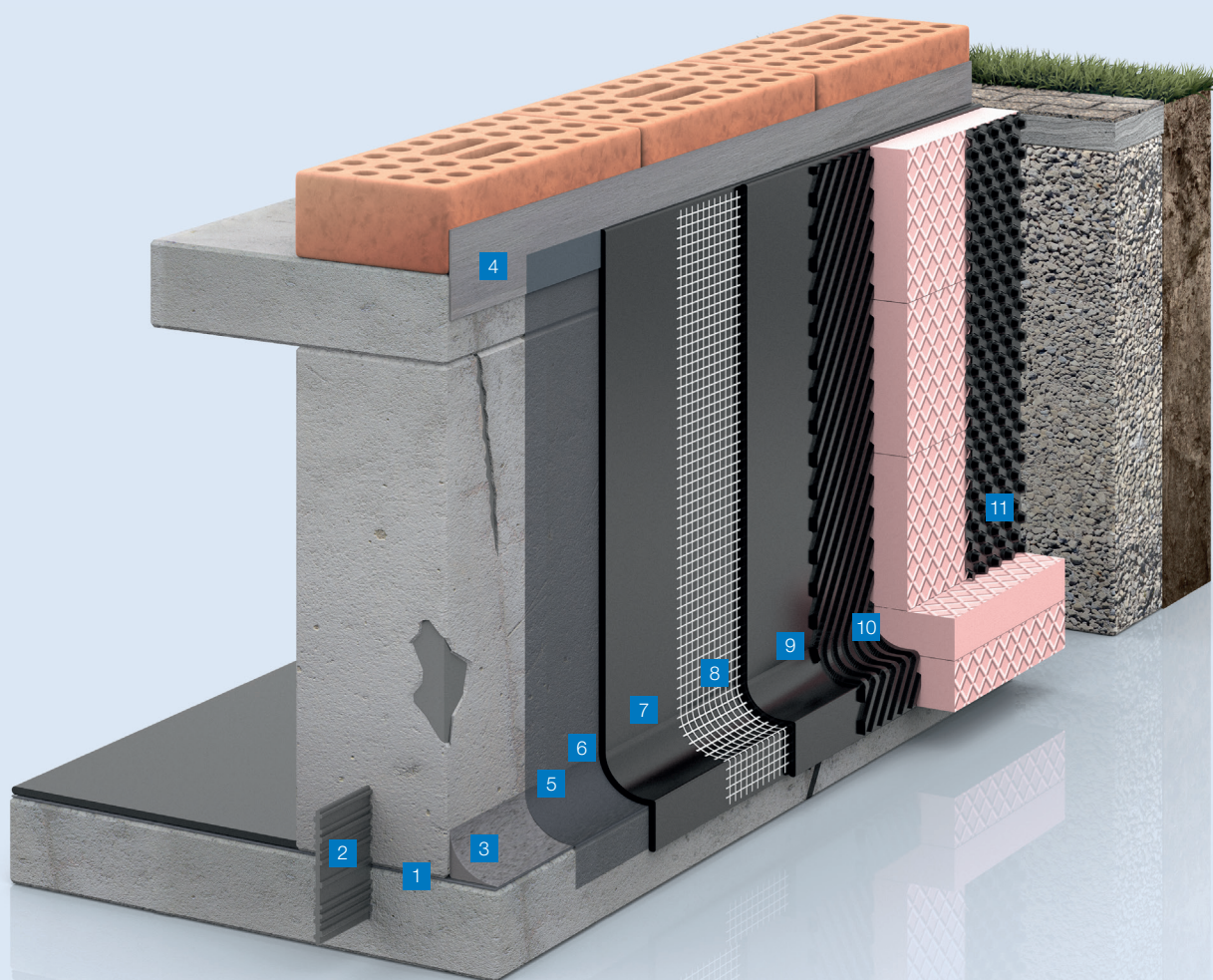
Uszczelnienie odpływów

- 1 Gruntowanie DisboPROOF 710® Mflex Primer
- 2 1. warstwa uszczelniająca DisboPROOF® 712 Mflex 1KD albo DisboPROOF® 715 Mflex 2KD
- 3 2. warstwa uszczelniająca DisboPROOF® 712 Mflex 1KD albo DisboPROOF® 715 Mflex 2KD

Konstrukcja symboliczna, konstrukcja rzeczywista powinna być przygotowana zgodnie z projektem.

Hydroizolacje bitumiczne do piwnic

Bitum jako materiał jest stosowany od wieluset lat i jeszcze dziś stanowi bezpieczny wybór w zakresie uszczelnień budynków. Obok doskonałych właściwości technicznych, grubowarstwowe powłoki bitumiczne modyfikowane polimerami – krótko zwane PMBC – w dalszym ciągu są wśród materiałów hydroizolacyjnych do piwnic absolutnymi zwycięzcami w relacji cena – jakość – skuteczność.



- | | | | |
|---|--|----|---|
| 1 | Uszczelnienie poziome pod wznoszonymi ścianami | 7 | 1. uszczelnienie PMBC |
| 2 | Taśma dylatacyjna | 8 | Wkładka z tkaniny szklanej całopowierzchniowa W2.1-E i W3-E |
| 3 | Wytworzenie fasety | 9 | 2. uszczelnienie PMBC |
| 4 | Rejon cokołu | 10 | Izolacja obwodowa, przyklejona na PMBC |
| 5 | Zagruntowanie | 11 | Ochrona izolacji, np. folia kubełkowa |
| 6 | Szpachlowanie na ostro | | |

Konstrukcja symboliczna, konstrukcja rzeczywista powinna być przygotowana zgodnie z projektem.

DisboPROOF® 702 Poly 1KD

Modyfikowana polimerami, grubowarstwowa masa bitumiczna z wypełnieniem polistyrenowym, przekrywająca pęknięcia, do bezpiecznego uszczelniania budynków.

Właściwości

- 1-składnikowa
- Wypełniona polistyrenem
- Gotowa do użytku
- Zbadana według norm



CE



Dane produktu

Wielkość opakowania	30 l
Kolory	czarny

Wyciąg z badań

- Zbadana na CE według **EN 15814**
- Zgodna z **DIN 18533** „Uszczelnianie elementów budowlanych mających styczność z gruntem”

DisboPROOF® 705 Poly 2KD

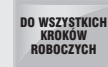
Elastyczna, modyfikowana polimerami, z wypełnieniem polistyrenowym i hydraulicznie wiążącym proszkiem cementowym masa dwukomponentowa bitumiczna. Do skutecznego uszczelniania budynków, oraz do przyklejania płyt termoizolacyjnych.

Właściwości

- 2-składnikowa
- Wypełniona polistyrenem
- Spełniająca najwyższe normy
- Przydatna także do klejenia płyt



CE



Dane produktu

Wielkość opakowania	30 l
Kolory	czarny

Wyciąg z badań

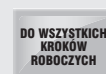
- Zbadana na CE według **EN 15814**
- Zgodna z **DIN 18533** „Uszczelnianie elementów budowlanych mających styczność z gruntem”

DisboPROOF® 706 Bitu 1K (poprzednio Isolan Baudicht)

Jednokomponentowa, modyfikowana tworzywem sztucznym grubowarstwowa masa bitumiczna, gotowa do szpachlowania i natryskiwania, do układania również na matowo-wilgotny beton i mury oraz do przyklejania płyt polistyrenowych.

Właściwości

- Jednoskładnikowa
- Gotowa do obróbki
- Spełniająca najwyższe normy



Dane produktu

Wielkość opakowania	30 kg, 5 kg
Kolory	czarny

Wyciąg z badań

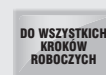
- ▶ Zbadana na CE według **EN 15814**
- ▶ Zgodna z **DIN 18533** „Uszczelnianie elementów budowlanych mających styczność z gruntem”

DisboPROOF® 707 Bitu 2KD (poprzednio Isolan Kellerdicht 2K)

Dwukomponentowa, modyfikowana polimerami grubowarstwowa masa bitumiczna, wysoce elastyczna, przekrywająca rysy i pęknięcia. Do skutecznego uszczelniania budynków oraz do przyklejania płyt polistyrenowych.

Właściwości

- 2-składnikowa
- Spełniająca najwyższe normy
- Przydatna także do klejenia płyt



Dane produktu

Wielkość opakowania	30 kg
Kolory	czarny

Wyciąg z badań

- ▶ Zbadana na CE według **EN 15814**
- ▶ Zgodna z **DIN 18533** „Uszczelnianie elementów budowlanych mających styczność z gruntem”

Materiały uzupełniające **DisboPROOF® 700 Bitu Primer**

Jako warstwa podkładowa do grubowarstwowych powłok bitumicznych. Do stosowania na betonie i otynkowanym murze, na ścianach piwnic, fundamentach itp. Nadaje się jako warstwa podkładowa do grubowarstwowych powłok bitumicznych DisboPROOF® 1KD, DisboPROOF® 705 Poly 2KD, DisboPROOF® 706 Bitu 1K i DisboPROOF® 707 Bitu 2KD.

Właściwości

- ▶ Poprawia przyczepność kolejnych warstw bitumicznych do podłoża
- ▶ Gotowa do użytku
- ▶ Wiąże pył
- ▶ Bezwonna



Dane produktu

Wielkość opakowania

25 kg

Kolor

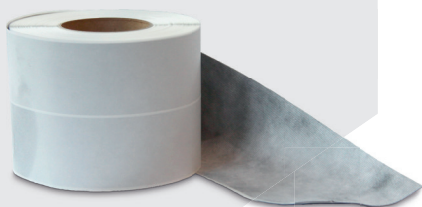
czarny

Akcesoria **Taśma butylowa DisboADD 976**

Butylowa taśma uszczelniająca z centralnie dzielonym i zachodzącym release-linerem. Taśma umożliwia dobre połączenie szepne z powierzchniami różnych materiałów budowlanych. Nośnik: włóknina polipropylenowa, powłoka: samoprzylepny kauczuk butylowy, trwale elastyczna i odporna na starzenie.

Właściwości

- ▶ Niezawodne uszczelnienie w przejściach różnych materiałów i elementów budowlanych
- ▶ Może być stosowana wewnątrz i na zewnątrz
- ▶ Samoprzylepna
- ▶ Duża siła klejenia



Dane produktu

Materiał w rolce 20 mb/ 120 mm szerokości

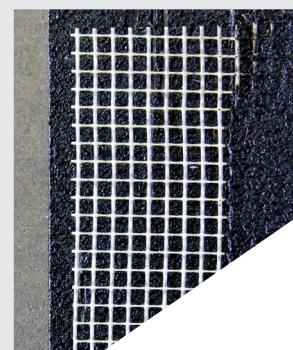
Kolory szary

Akcesoria **Siatka z tkaniny szklanej DisboADD 978**

Jedwabista tkanina szklana, szerokość rolki 1 m, wielkość oczka 4 mm, sztywna. Jest zatapiajana w PMBC i MDS dla zwiększenia zdolności przekrywania rys i pęknięć. Masa powierzchniowa > 100 g/m².

Właściwości

- ▶ Siatka wzmacniająca do uszczelnień budynków
- ▶ Duża stabilność kształtu
- ▶ Odporna na rozciąganie
- ▶ Odporna na alkalia



Dane produktu

Materiał w rolce 50 mb/ 1 m szerokości

Kolory biały

Materiały uzupełniające

DisboPROOF® 710 Mflex Primer

Wodorozcieńczalny środek gruntujący jako poprawiająca przyczepność warstwa podkładowa pod DisboPROOF® 712 Mflex 1KD i DisboPROOF® 715 Mflex 2KD.

Właściwości

- ▶ Poprawia przyczepność kolejnych warstw uszczelniaczy mineralnych
- ▶ Do nakładania pędzlem, wałkiem i natryskiem
- ▶ Po wyschnięciu bezbarwna
- ▶ Bezrozpuszczalnikowa



Dane produktu

Wielkość opakowania

25 kg

Kolor

bezbarwny

Jakość zgodna z normami

Rozwiązania dostosowane do potrzeb

Od roku 2017 obowiązuje nowa norma DIN 18533 1-3 o „Uszczelnianiu elementów budowlanych mających styczność z gruntem”. Obok wielu wymagań do uwzględnienia, jak przekrywanie rys i pęknięć, wykorzystanie przestrzeni, obejmuje ona tak zwane „klasy oddziaływania wody” (W1-E itd.). Według ÖNORM B3692 są to następujące przypadki obciążenia, np. wilgoć gruntowa, woda nienapierająca i woda napierająca. Poniższa tabela wskazuje, który produkt jest przydatny w określonym przypadku obciążenia lub przy danej klasie oddziaływania wody.



* W celu uzyskania wymaganej min. grubości warstwy suchej należy nałożyć zalecane grubości mokrej warstwy stosowanego produktu w co najmniej 2 warstwach. Zgodnie z DIN 18533 należy dla wyrównania nierówności podłoża i niedoskonałości wykonawczych zastosować szpachlowanie drapane. Ponadto powinno się to uwzględnić jako dodatek grubości warstwy.

W razie braku odpowiednich wytycznych dotyczących hydroizolacji konkretnego obiektu zalecamy, aby podejmować decyzję w zależności od zaobserwowanej na obiekcie sytuacji; uszczelnić przynajmniej wg zaleceń normy W1-E.

Wymaganie Przypadek obciążenia / klasa oddziaływania wody	Gruntowanie	Szpachlowanie na ostro (produkt)	DisboADD 978 siatka z tkaniny szklanej	Minimalna grubość suchej powłoki*	Zalecane produkty
ÖNORM B3692 Wilgoć gruntowa	tak	zalecane	tak	5 mm	DisboPROOF® 712 Mflex 1KD DisboPROOF® 715 Mflex 2KD DisboPROOF® 702 Poly 1KD DisboPROOF® 705 Poly 2KD DisboPROOF® 707 Bitu 2KD
Nienapierająca woda	tak	zalecane	tak	6 mm	DisboPROOF® 712 Mflex 1KD DisboPROOF® 715 Mflex 2KD DisboPROOF® 702 Poly 1KD DisboPROOF® 705 Poly 2KD DisboPROOF® 707 Bitu 2KD
Napierająca woda	–	–	–	–	–
DIN 18533 W1-E W1.1-E Wilgoć gruntowa i nienapierająca woda w przypadku płyt fundamentowych i ścian stykających się z gruntem	tak	tak	nie	3 mm	DisboPROOF® 712 Mflex 1KD DisboPROOF® 715 Mflex 2KD DisboPROOF® 702 Poly 1KD DisboPROOF® 705 Poly 2KD DisboPROOF® 707 Bitu 2KD DisboPROOF® 706 Bitu 1K
W1.2-E Wilgoć gruntowa i nienapierająca woda w przypadku płyt fundamentowych i ścian stykających się z gruntem z drenażem	tak	tak	nie	3 mm	DisboPROOF® 712 Mflex 1KD DisboPROOF® 715 Mflex 2KD DisboPROOF® 702 Poly 1KD DisboPROOF® 705 Poly 2KD DisboPROOF® 707 Bitu 2KD
DIN 18533 W1-E W1.1-E Wilgoć gruntowa i nienapierająca woda w przypadku płyt fundamentowych i ścian stykających się z gruntem	tak	tak	nie	2 mm	DisboPROOF® 715 Mflex 2KD
W1.2-E Wilgoć gruntowa i nienapierająca woda w przypadku płyt fundamentowych i ścian stykających się z gruntem z drenażem	tak	tak	nie	2 mm	DisboPROOF® 715 Mflex 2KD
DIN 18533 W2-E W2.1-E Umiarkowane oddziaływanie napierającej wody, głębokość zanurzenia ≤ 3 m	tak	tak	tak	4 mm	DisboPROOF® 712 Mflex 1KD DisboPROOF® 715 Mflex 2KD DisboPROOF® 702 Poly 1KD DisboPROOF® 705 Poly 2KD DisboPROOF® 707 Bitu 2KD
W2.2-E Silne oddziaływanie napierającej wody, głębokość zanurzenia > 3 m	–	–	–	–	–
DIN 18533 W3-E W3-E Nienapierająca woda na stropach stykających się z gruntem	tak	tak	tak	4 mm	DisboPROOF® 712 Mflex 1KD DisboPROOF® 715 Mflex 2KD DisboPROOF® 702 Poly 1KD DisboPROOF® 705 Poly 2KD DisboPROOF® 707 Bitu 2KD DisboPROOF® 706 Bitu 1K
DIN 18533 W4-E W4-E Bryzgi wody i wilgoć gruntowa na cokole ściennym oraz woda kapilarna w ścianach i pod nimi	tak	tak	nie	3 mm	DisboPROOF® 712 Mflex 1KD DisboPROOF® 715 Mflex 2KD DisboPROOF® 702 Poly 1KD DisboPROOF® 705 Poly 2KD DisboPROOF® 707 Bitu 2KD DisboPROOF® 706 Bitu 1K
DIN 18533 W4-E W4-E Bryzgi wody i wilgoć gruntowa na cokole ściennym oraz woda kapi- larna w ścianach i pod nimi	tak	tak	tak	2 mm	DisboPROOF® 715 Mflex 2KD

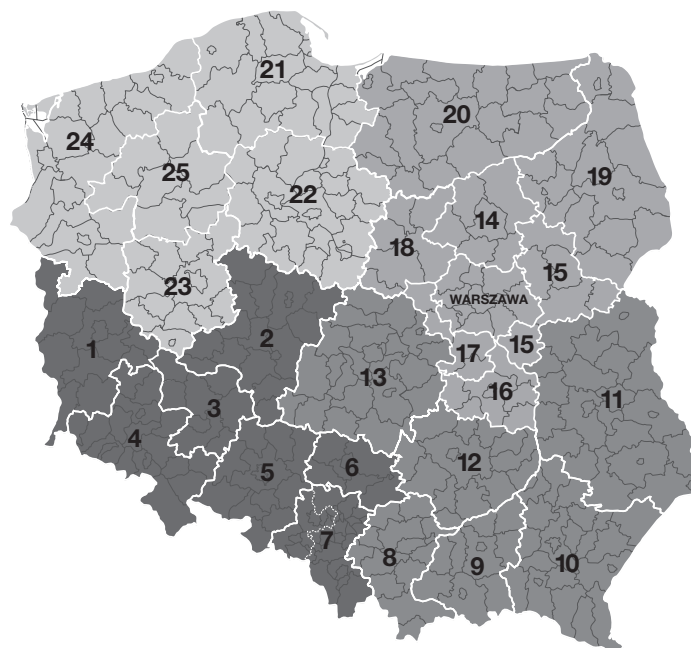
Doradcy techniczno-handlowi:		
WOJEWÓDZTWO	TELEFON	E-MAIL
1 LUBUSKIE	728 882 926	zielonagora@caparol.pl
2 WIELKOPOLSKIE (KONIN)	604 278 546	konin@caparol.pl
3 DOLNOŚLĄSKIE (WROCŁAW)	608 355 343	wroclaw01@caparol.pl
4 DOLNOŚLĄSKIE (WROCŁAW)	602 249 564	wroclaw@caparol.pl
5 OPOLSKIE	606 446 717	opole@caparol.pl
6 ŚLĄSKIE PÓŁNOCNE	604 296 280	czestochowa@caparol.pl
7 ŚLĄSKIE POŁUDNIOWE	602 220 890	katowice@caparol.pl
ŚLĄSKIE POŁUDNIOWE	606 485 360	gliwice@caparol.pl
Doradcy techniczno-inwestyjni:		
ŚLĄSKIE	532 750 110	slask@caparol.pl
Technicy zastosowań systemów:		
REGION ZACHÓD	604 521 720	technik.zachod@caparol.pl

Doradcy techniczno-handlowi:		
WOJEWÓDZTWO	TELEFON	E-MAIL
8 MAŁOPOLSKIE (CZ. ZACHODNIA)	539 391 221	krakow@caparol.pl
9 MAŁOPOLSKIE (CZ. WSCHODNIA)	604 603 970	tarnow@caparol.pl
10 PODKARPACKIE	602 249 814	rzeszow@caparol.pl
11 LUBELSKIE	602 121 403	lublin@caparol.pl
12 ŚWIĘTOKRZYSKIE	606 462 942	kielce@caparol.pl
13 ŁÓDZKIE	606 928 569	lodz@caparol.pl
Doradcy techniczno-inwestyjni:		
LUBELSKIE	795 570 562	lubelskie@caparol.pl
ŚWIĘTOKRZYSKIE	795 570 562	swietokrzyskie@caparol.pl
Technicy zastosowań systemów:		
REGION POŁUDNIE-WSCHÓD	532 758 679	technik.poludnie@caparol.pl

Doradcy techniczno-handlowi:		
WOJEWÓDZTWO	TELEFON	E-MAIL
14 MAZOWIECKIE / WARSZAWA	606 458 202	warszawa03@caparol.pl
15 MAZOWIECKIE / WARSZAWA	606 721 218	mazowsze@caparol.pl
16 MAZOWIECKIE / WARSZAWA	604 490 314	warszawa02@caparol.pl
17 MAZOWIECKIE / WARSZAWA	604 194 378	warszawa01@caparol.pl
18 MAZOWIECKIE / WARSZAWA	606 721 216	warszawa04@caparol.pl
19 PODLASKIE	604 521 752	bialystok@caparol.pl
20 WARMIŃSKO-MAZURSKIE	602 781 788	olsztyn@caparol.pl
Technicy zastosowań systemów:		
REGION CENTRUM	539 734 172	technik.centrum@caparol.pl

Doradcy techniczno-handlowi:		
WOJEWÓDZTWO	TELEFON	E-MAIL
21 POMORSKIE	668 927 221	gdansk01@caparol.pl
22 KUJAWSKO-POMORSKIE	602 609 711	bydgoszcz@caparol.pl
23 WIELKOPOLSKIE (POZNAŃ)	606 475 954	poznan@caparol.pl
24 ZACHODNIO-POMORSKIE	606 928 570	szczecin@caparol.pl
25 WIELKOPOLSKIE (PIŁA)	604 977 501	pila@caparol.pl
Doradcy techniczno-inwestyjni:		
WIELKOPOLSKIE	532 177 375	poznan01@caparol.pl
Technicy zastosowań systemów:		
REGION PÓŁNOC	604 216 736	technik.polnoc@caparol.pl

Dział „Czyste Powietrze”:		
	TELEFON	E-MAIL
KOORDYNATOR PROJEKTU	538 895 276	czyste.powietrze@caparol.pl



PARTNER HANDLOWY



Caparol Polska Sp. z o.o.
 ul. Puławska 393, 02-801 Warszawa
 tel. 22 544 20 40, fax: 22 544 20 41
 e-mail: info@caparol.pl • www.caparol.pl
Ogólna informacja techniczna:
 tel. +48 22 544 20 44

02/2022

